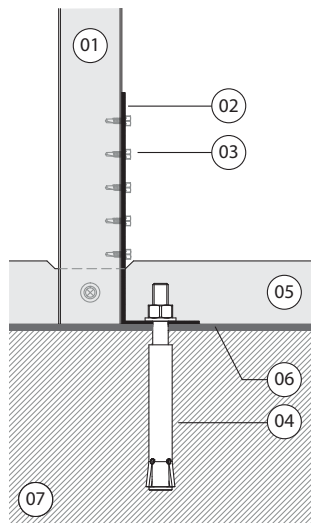


## PLANO: DETALLES

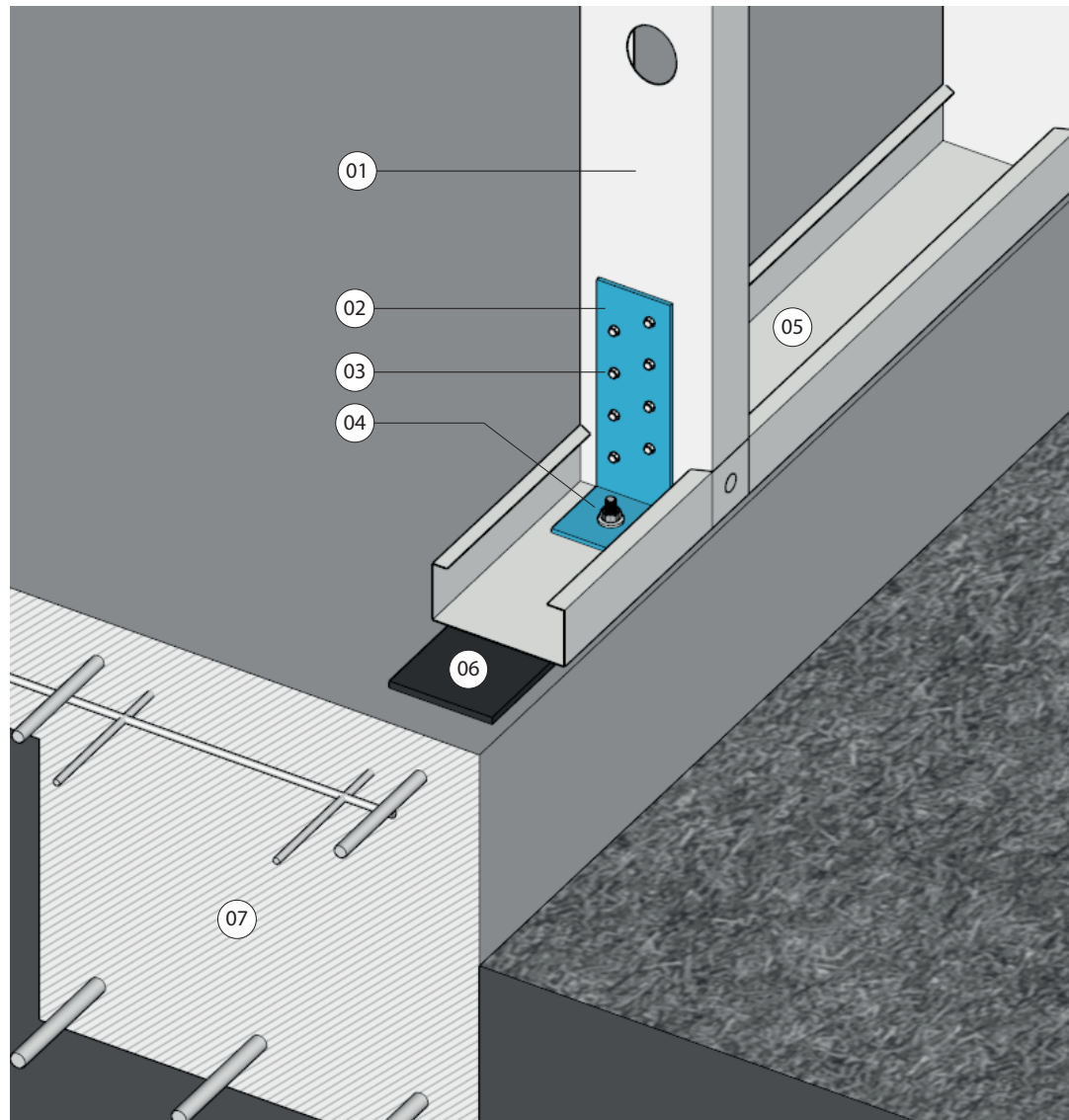


SECCIÓN

### NOTAS

Los anclajes se colocan primero en las esquinas y jambas de aberturas. Resulta una distribución a razón de 1 anclaje cada 1.20m lineales aprox. (1 anclaje cada 3 montantes)

Opcional: en lugar de fijar la estructura con taco metálico expansivo, se puede realizar un anclaje químico con varilla roscada o anclaje-tornillo TDA para hormigón.



## Anclaje a cimentación Platea de hormigón armado



### NOTA

Estos detalles son ilustrativos, a modo de ejemplo. No sustituye el trabajo de un arquitecto o ingeniero. Es responsabilidad del cliente verificar previamente que este detalle cumpla con todos los requisitos necesarios.

### REFERENCIAS

- 01. PGC / montante del panel
- 02. Platina metálica en "L" e= 2mm
- 03. Tornillos hexagonales 10 3/4"  
(mínimo 8 tornillos)
- 04. Taco metálico expansivo de camisa
- 05. PGC / solera del panel
- 06. Banda acústica bajo panel
- 07. Platea de hormigón armado